



TRUE ES UN LÍDER DE CLASE MUNDIAL DESDE 1945

6 RAZONES PRINCIPALES PARA COMPRAR TRUE



**INNOVACIÓN
CONSISTENTE**



**MANUFACTURA
SUSTENTABLE**



**EFICIENCIA
ENERGÉTICA**



**ALTA
CALIDAD**



**GARANTÍA LÍDER
EN LA INDUSTRIA**



**SERVICIO Y
SOPORTE***

*Más de 900 proveedores de servicio capacitados en toda Norteamérica.



True Manufacturing es uno de los principales fabricantes mundiales de equipos de refrigeración comercial, con más de 4.2 millones de pies cuadrados de espacio de producción y presencia en más de 60 países.

Llevamos varios años fabricando productos para aplicaciones científicas. Ahora presentamos nuestra nueva marca, True Scientific, que ofrece una línea de refrigeración diseñada específicamente para aplicaciones farmacéuticas, de laboratorio y clínicas.

FARMACIA

LABORATORIO

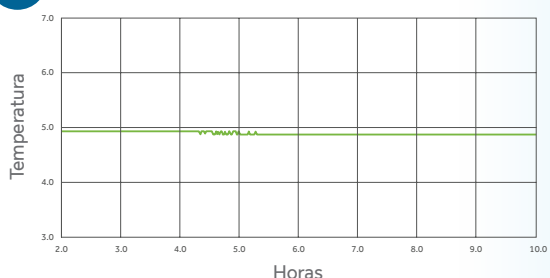
CROMATOGRAFÍA

SUPERA LOS REQUISITOS DE LABORATORIO DE ENERGY STAR® EN UN **69%***

*Referring to TSCI-600PR-SWG



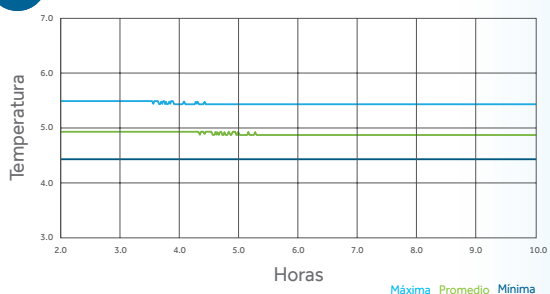
Estabilidad de la Temperatura



Diseñado para funcionar dentro de un rango definido de temperatura.



Uniformidad de la Temperatura



Garantiza temperatura uniforme en todo el gabinete.



Utiliza refrigerante de hidrocarburo R290, un refrigerante ecológico redefinido que no daña la capa de ozono.

Tecnología de autolimpieza que invierte la dirección del ventilador de la unidad condensadora durante 20 segundos en cada arranque del compresor para eliminar polvo e impurezas.

Puerto para sonda de temperatura que permite insertar un dispositivo de medición de temperatura independiente.

Puertos de acceso y salidas dúplex únicamente en gabinetes de laboratorio y cromatografía.

Las alarmas de control incluyen temperatura alta/baja, puerta entreabierta, falla de energía, falla del sensor.

Versión de puerta sólida y puerta de cristal disponibles en todos los tamaños.